

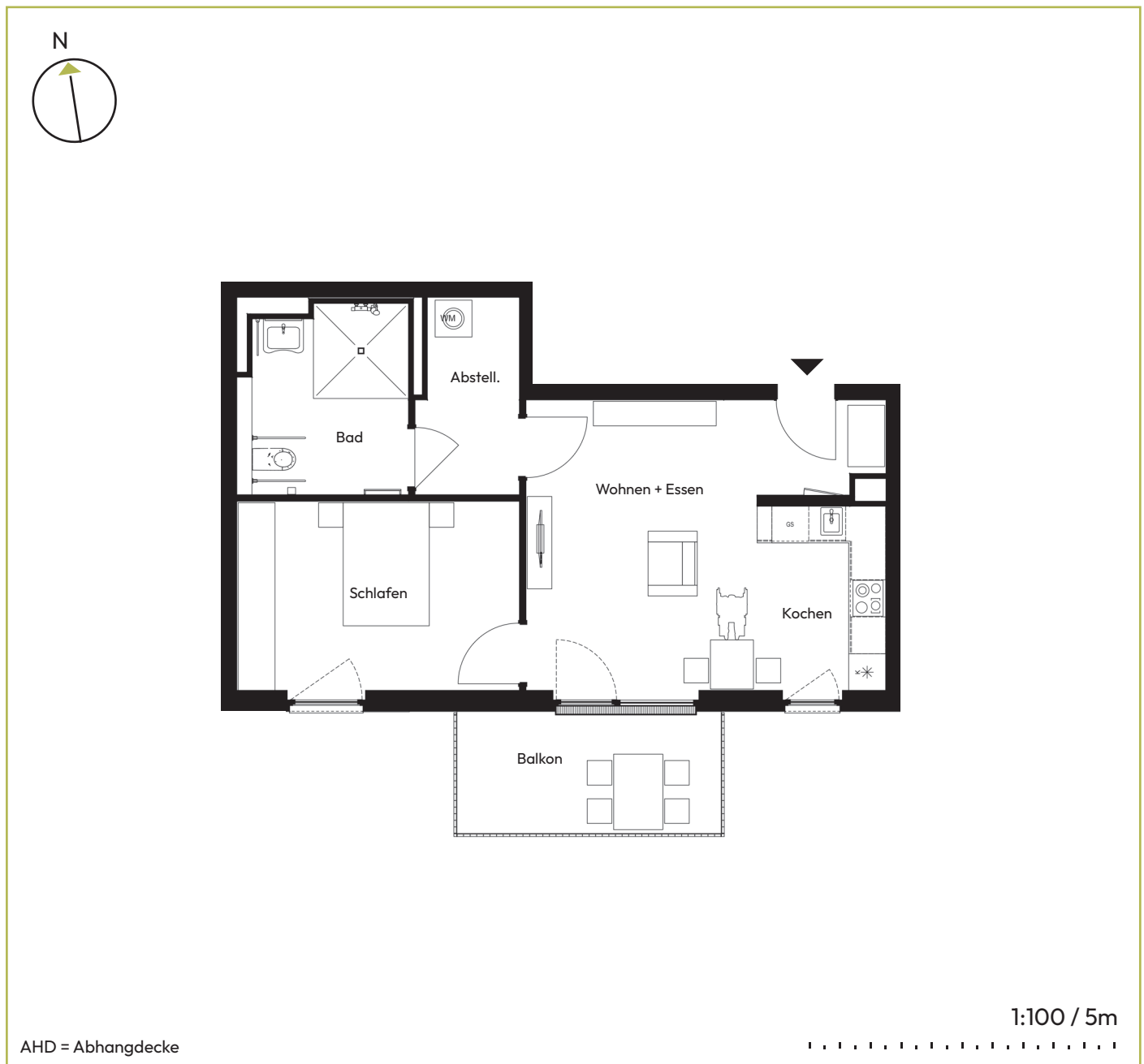
Wohnung 02.06

1. Obergeschoss · 2 Zimmer · ca. 59,69 m²

rollstuhlgerecht



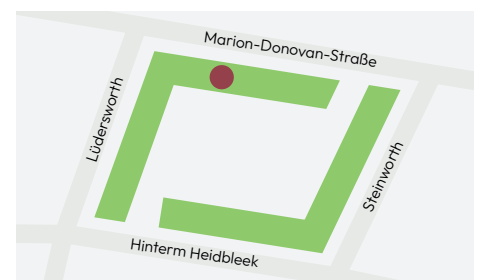
HANNOVER
KRONSRODE



Wohnfläche ca.

Abstellraum	5,16 m ²
Bad	8,19 m ²
Kochen	6,46 m ²
Schlafen	14,38 m ²
Wohnen + Essen	21,24 m ²
Balkon (50% angerechnet)	4,26 m ²
Gesamtfläche	59,69 m²

Standort



Möbel und Geräte wie z.B. Waschmaschinen sind nicht im Mietpreis enthalten, den genauen Lieferumfang definiert der Mietvertrag. Darstellungen dienen ausschließlich der Illustration. Die beispielhafte Möblierung entspricht in ihrer Größe und Positionierung nicht zwingend der vorgegebenen Barrierefreiheit und dient lediglich zur Orientierung bzw. zur Ideenfindung. In den Bädern, Duschbädern, Abstellräumen, WC's und Fluren sind abgehängte Deckenbereiche aufgrund von Leitungsverzügen möglich. Darstellung der Einbauküche dient der Veranschaulichung. Ausführung vor Ort kann variieren. Alle Maße sind Zirkaangaben und können sich im Planungsprozess ändern. Eine Änderung der Planung und die Ausführungsart behält sich der Vermieter/Eigentümer vor, soweit technisch zweckmäßig oder notwendig und dem Mieter zumutbar.