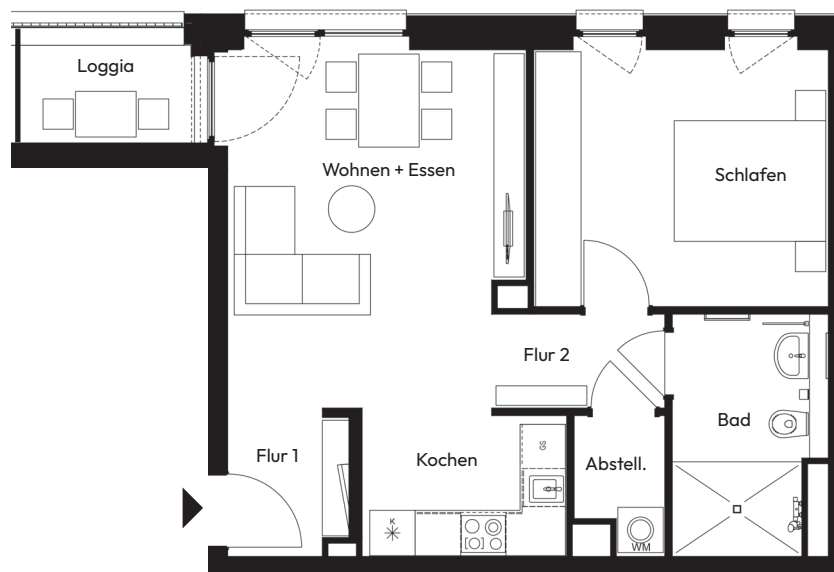
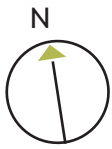


Wohnung 02.16

3. Obergeschoss · 2 Zimmer · ca. 52,75 m²



HANNOVER
KRONSRÖDE



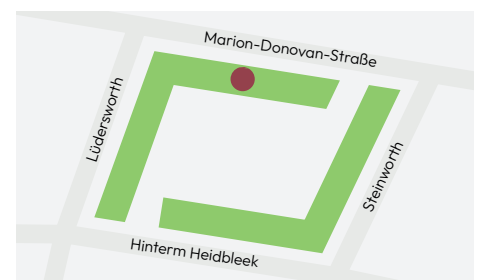
AHD = Abhangendecke

1:100 / 5m

Wohnfläche ca.

Abstellraum	1,95 m ²	Schlafen	13,49 m ²
Bad	6,14 m ²	Wohnen + Essen	18,41 m ²
Flur 1	2,83 m ²	Loggia (50% angerechnet)	1,74 m ²
Flur 2	3,00 m ²	Gesamtfläche	52,75 m²
Kochen	5,19 m ²		

Standort



Möbel und Geräte wie z.B. Waschmaschinen sind nicht im Mietpreis enthalten, den genauen Lieferumfang definiert der Mietvertrag. Darstellungen dienen ausschließlich der Illustration. Die beispielhafte Möblierung entspricht in ihrer Größe und Positionierung nicht zwingend der vorgegebenen Barrierefreiheit und dient lediglich zur Orientierung bzw. zur Ideenfindung. In den Bädern, Duschbädern, Abstellräumen, WC's und Fluren sind abgehängte Deckenbereiche aufgrund von Leitungsverzügen möglich. Darstellung der Einbauküche dient der Veranschaulichung. Ausführung vor Ort kann variieren. Alle Maße sind Zirkangaben und können sich im Planungsprozess ändern. Eine Änderung der Planung und die Ausführungsart behält sich der Vermieter/Eigentümer vor, soweit technisch zweckmäßig oder notwendig und dem Mieter zumutbar.